

1	2	3	4	5	6	7
---	---	---	---	---	---	---

Menor riesgo

Mayor riesgo

Este dato es indicativo del riesgo del fondo y está calculado en base a datos simulados que, no obstante, pueden no constituir una indicación fiable del futuro perfil de riesgo del fondo. Además, no hay garantías de que la categoría indicada vaya a permanecer inalterable y puede variar a lo largo del tiempo.

LABORAL Kutxa te lo explica...

PUBLICIDAD

3 MITOS SOBRE LOS FONDOS DE INVERSIÓN

Normalmente, cuando piensas en invertir tu dinero, no piensas en **Fondos de Inversión**. Por alguna razón consideras que no son para ti, pero hoy vamos a desmontar **3 mitos** para que veas que pueden ser una alternativa adecuada para tus ahorros.

1. SON PARA GENTE CON MUCHO DINERO COMO TÚ

No necesitas grandes cantidades de dinero. ¡60 euros son suficientes para empezar a invertir en nuestros fondos!



Esto es así porque, como otros productos financieros, son **Instrumentos de Inversión Colectiva**. Eso quiere decir que tu dinero se une al de otras personas.

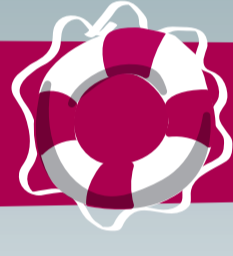
- ✓ LIQUIDEZ
- ✓ DIVERSIFICACIÓN
- ✓ GESTIÓN PROFESIONAL

Al unir fuerzas, se suma un patrimonio importante que os permite **actuar como cualquier gran inversor y acceder a distintas ventajas**.

2. SON PARA GENTE EXPERTA COMO TÚ



Para invertir a través de fondos de inversión hay que tener unas nociones básicas, para comprender sus características antes de contratarlos. En **LABORAL Kutxa** te explicamos detenidamente **todo lo que tienes que saber** y solucionamos **todas tus dudas** para que tengas la seguridad de haber elegido **la mejor opción**.



Invierte **SOLO** en productos que entiendas.

SEGUIMIENTO DE MERCADO

GESTIÓN DE LA INVERSIÓN

De la parte más complicada se encargan los y las profesionales de **Caja Laboral Gestión**.

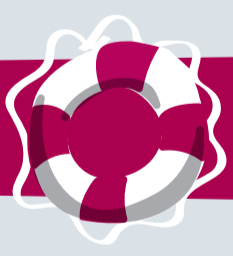


3. SON PARA GENTE A QUIEN LE GUSTA EL RIESGO COMO TÚ



Si bien el objetivo principal de los fondos de inversión es obtener **rentabilidad** de nuestros ahorros, debemos ser conscientes de que **las ganancias no están garantizadas**, por lo que también es posible que se produzcan pérdidas.

En general, si deseamos conseguir mayor rentabilidad es preciso asumir mayor riesgo, **pero eres tú quien decide cuánto, cuándo y cómo**.

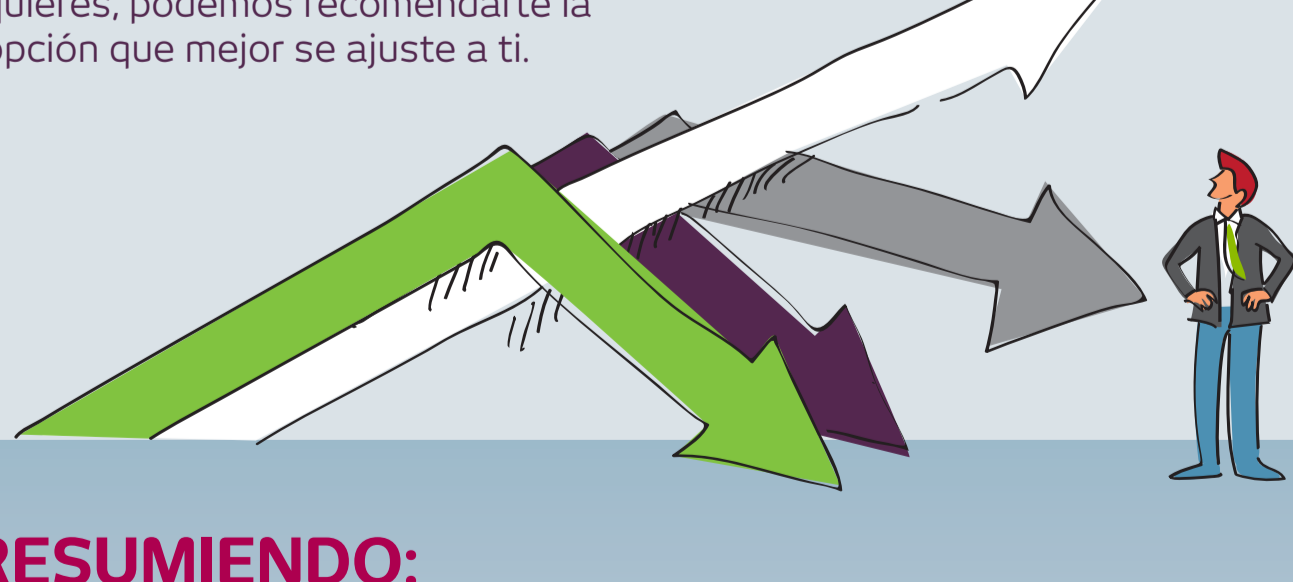


Te recomendamos los **Fondos** cuyo nivel de riesgo puedas asumir.

Para ello necesitamos saber:

1. **TU SITUACIÓN FINANCIERA** (Icon: thermometer)
2. **CUÁNTO DINERO QUIERES INVERTIR** (Icon: hand dropping coin)
3. **DURANTE CUÁNTO TIEMPO PUEDES MANTENER LA INVERSIÓN** (Icon: calendar)
4. **CUÁNTO ESPERAS GANAR** (Icon: thought bubble)
5. **CUÁNTO RIESGO ESTÁS EN DISPOSICIÓN DE ASUMIR** (Icon: person on unicycle)

Así, conociéndote y sabiendo lo que quieres, podemos recomendarte la opción que mejor se ajuste a ti.



RESUMIENDO:

PUEDES INVERTIR DESDE 60 EUROS

LABORAL KUTXA TE ACOMPAÑA.

Analiza tu situación personal y te recomienda la mejor opción.

TÚ TIENES SIEMPRE LA ÚLTIMA PALABRA

Y para que veas que es mucho más sencillo de lo que parece, realiza el test que tienes disponible en tu Banca Online.

QUIERO HACER EL TEST